

Трудности перехода: от необходимого к достаточному

СТР наступают, оттесняя плёночные технологии... А что заменит привычный печатникам аналоговый «хромалин»? И какой должна быть цифровая цветопроба, чтобы под ней подписался не только заказчик, но и типография?

Игорь Терентьев

Традиционно считается, что в сервисных и преппресс-бюро безраздельно правит «цифра». Но есть исключение, касающееся цветопробных процессов, — аналоговые плёночные системы. Как рассказала директор преппресс-бюро **«Выражайтесь печатно»** (ИПК ИТАР-ТАСС) *Ольга Балан*, ежемесячно компания изготавливает около 600 аналоговых проб формата А4 на устройствах Agfa Dry Proof и DuPont Cromalin Studio Sprint. По её словам, основной недостаток плёночных цветопроб — высокая цена (в среднем 20 долл. за А4, не считая фотовывода). А если дизайнер не утвердит цветопробу у клиента с первого раза, процесс приходится повторять, включая вывод плёнок, и снова за всё платить. Нельзя забывать, что переход типографий на СТР должен способствовать росту спроса на цифровые цветопробы. Поэтому в 2003 г. и решили оснастить преппресс-бюро такой системой.

К выбору подошли ответственно. Потребности клиентов выявила анкета с ориентировочными ценами на цифровые цветопробы. Рассказывает технический директор преппресс-бюро *Николай Артемьев*: «Опрос дал нам чёткие критерии выбора оборудования: **формат области печати; экономичность; производительность; качество**

цветопробы. Использование системы для проверки спусков полос исключило форматы менее А2. Себестоимость цветопробного оттиска во многом зависит от цены устройства и расходных материалов к нему — поэтому отпали решения дороже 50 000 долл. (остались только струйные). Но наибольших усилий потребовало выяснение качества цветопроб. Так как для контрактной одинаково важны согласованность аппаратной и программной составляющих, взаимодействие чернил с бумагой, решили остановиться на готовом комплексе. В результате «на дистанции» остались только две оптимальные для наших условий системы: Agfa Grand Sherpa 50 и DuPont Cromalin b2». Ориентировочные цены: 25 000 долл. (Proofer Pack) и менее 30 000 евро.

Обе системы тестировали. На ознакомительном этапе, пока устройств в Москве ещё не было, цветоделённые с разными профилями файлы передали для вывода в фирменные европейские демоцентры. А когда появился доступ к системам, отпечатки выводились с профилем, применяемым для печати в типографии ИПК ИТАР-ТАСС. Grand Sherpa 50 в тот момент ещё не было — оценивалась AgfaJet Sherpa 43, как наиболее близкая по характеристикам. Результаты сравнивали между собой и изображением на мониторе. На втором этапе в качестве эталона изготовили также аналоговую цветопробу Cromalin — отпечаток с Sherpa оказался к ней ближе.

Окончательное решение отложили до самого сложного, третьего этапа. На нём предполагалось построить профили реальных печатных машин, вывести скорректированные фотоформы и отпечатать тираж тестовых шкал IT 8.7/3 ещё раз, сравнив результаты с аналоговой и цифровыми цветопробами. Это позволило бы не только оценить качество цветопередачи, но и работоспособность решения в целом. Как отметил Артемьев, в силу организационных сложностей полностью тест был выполнен только для Sherpa.

Повторный тираж печатался через две недели — разница между тестовыми шкалами отпечатков из двух тиражей составила около 8 ДЕ. Результаты визуального сравнения цветопроб и оттисков показали работоспособность системы ICC-профилирования.



С появлением Agfa Grand Sherpa 50 Proofer Pack преппресс-бюро «Выражайтесь печатно» предлагает дополнительную услугу: доступную по цене цифровую контрактную цветопробу

НАПРИМЕР

Владимир Ковалёв, руководитель отдела допечатного оборудования ГК «Легион» (оказывавшей содействие в тестах и осуществлявшей поставку комплекса), добавил, что после профилирования среднее отклонение между цифровой цветопробой и тиражными оттисками на полуформатной машине составило 3,5 ΔЕ, а средняя разница между цифровой и аналоговой пробами — 4 ΔЕ (пиковые отклонения не превысили 8 ΔЕ). В процессе тестирования для построения профилей применялось ПО от GretagMacbeth — Profile Maker, а для сравнения результатов — Profile Comparer.

Артемьев далёк от того, чтобы считать предложенную методику и сделанный на её основе выбор руководством к действию для других сервисных и препресс-бюро, но в компании «Выражайтесь печатно» вопрос цифровой цветопробы закрыли: в начале марта здесь была установлена пьезоструйная система Agfa Grand Sherpa 50. Как отмечает Ковалёв, это одна из первых инсталляций данного решения в цветопробной комплектации в России.

После недельной установки и настройки выполнили первые коммерческие заказы (к началу апреля — до 20 отпечатков А4 в день). При разрешении 720 dpi и 6-цветной схеме CMYKcLm (включает светлые оттенки голубого и пурпурного) лист формата А0 выводится за 25 минут. Примерно через 15 минут после печати лист можно отдавать заказчику — чернила полностью высыхают.

В качестве запечатываемого материала применяется матовая бумага AgfaJet Digital Proofing Base в рулонах шириной 1089 мм. Как подчеркнул Ковалёв, специально разработанный цветопробный материал, не содержащий оптических отбеливателей, даёт корректные результаты при линейаризации и построении профиля цветового охвата самого устройства цифровой цветопробы Agfa Grand Sherpa 50 и способствует имитации широкого диапазона печатных процессов — офсет, флексо, глубокая печать и т. д.

Система поставляется в комплекте с ПО Agfa Arapree Proofer RIP, а также с программами контроля качества (Quality Management System) и управления цветопередачей (ColorTune Pro 4.2). При смене комплекта чернил или рулона бумаги проводится вывод и считывание автоматическим сканирующим спектрофотометром X-Rite DTP 41 линейаризационной тестовой шкалы — это (плюс ежедневный контроль по шкале Proof to Proof Strip) обеспечивает стабильность цветопередачи.

Как отметила менеджер по маркетингу ИПК «ИТАР-ТАСС» Ольга Мышако, покупка и запуск системы цифровой контрактной цветопробы — лишь первый шаг в выходе на перспективный рынок: «Многие крупные типографии, уже имеющие СТР, могут приобрести и цифровую цветопробу (это касается и крупных издательских домов). Но ведь в Москве основная часть полиграфических компаний — средние и мелкие типографии. И мы можем помочь им в изготовлении цифровой контрактной цветопробы, а также предложить услугу по построению профилей печатных машин».

В движении...

Преимущества цифровых струйных систем для применения в качестве цветопробных устройств кажутся очевидными — экономичность, производительность, стабильность параметров. Но если речь идёт о контрактной цветопробе, за точное «попадание» в которую печатникам придётся отвечать перед заказчиком, оказывается, что в России эталоном по-прежнему остаются традиционные аналоговые решения типа DuPont Cromalin — это подтвердил и блиц-опрос четырёх крупных московских типографий («Алмаз-Пресс», «Линия График», «Медиа-Пресса» и «Пушкинская площадь»), проведённый Publish. Тем не менее, все опрошенные компании (кроме «Линия График») уже имеют опыт работы по контрактным цифровым цветопробам, основанным на струйных технологиях, — в одних типографиях это делали лишь в качестве эксперимента, в других уже печатают отдельные коммерческие заказы.

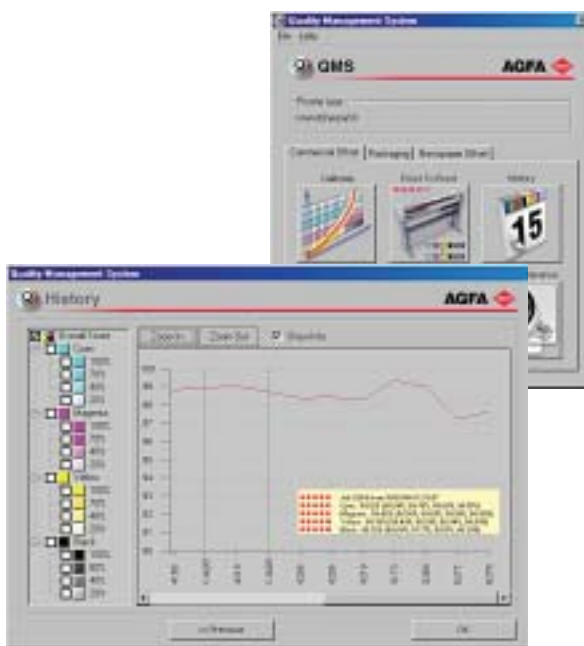
Есть общие правила, без выполнения которых переход на «струйный контракт» * невозможен в принципе.

Первое — система должна быть оснащена средствами линейаризации и характеристики отпечатков, а также устройством объективного контроля (денситометром, а лучше — спектрофотометром). Цветопроба должна изготавливаться с учётом особенностей конкретного печатного процесса. Следовательно, необходимо либо получить в типографии профиль печатной машины (пока это редкость), либо запросить у технологов подробную информацию о настройках параметров цветоделения.

Приготовьтесь к тому, что согласование потребует не только времени, но и денег. В лучшем случае типография возьмёт часть трат на себя. Не удивляйтесь, если потребуются формальная процедура, обеспечивающая соблюдение единожды достигнутых стандартов (это касается периодичности линейаризации, характеристики, профилей и комплектов расходных материалов). Как вариант, в типографии потребуют вносить в каждый цветопробный отпечаток набор параметров, при которых он выводился. Для некоторых современных систем это стандартная функция.

Но даже выполнение всех описанных необходимых условий может оказаться недостаточным для обладающей полным комплексом допечатной подготовки типографии, принципиально ориентирующейся только на собственные цветопробы либо просто не готовой к переходу на цифровые технологии. И вот в последнем случае поможет препресс-бюро, располагающее опытом профилирования печатного оборудования.

* Ни одна из современных струйных систем не способна точно имитировать растр с линиатурой более 125 lpi — не хватает разрешения. Если хотите застраховаться от муара, струйники не для вас.



Помимо средств калибровки, ежедневного контроля стабильности цветопередачи и сравнения цветопроб с эталонными отпечатками, ПО Quality Management System содержит историю выполняемых работ с оценками качества